



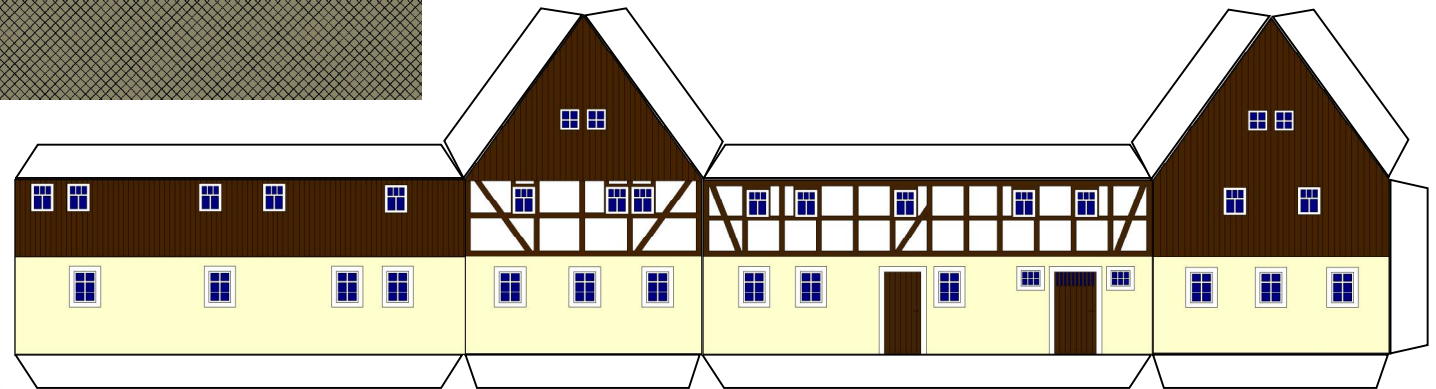
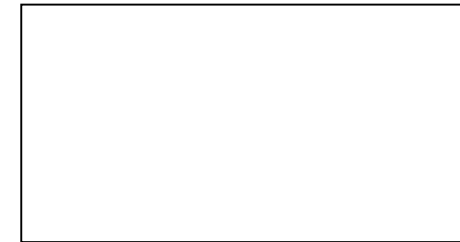
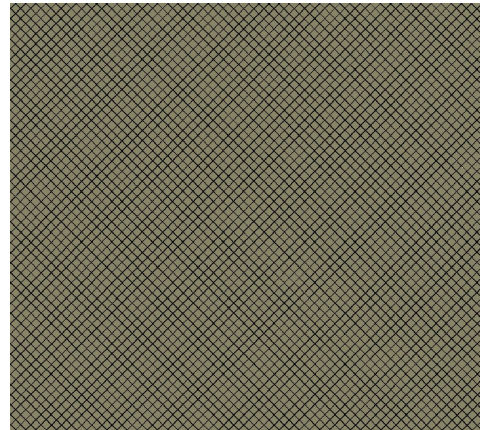
# Zweiseithof - Wohnhaus

www.Grundschule-Pretzschendorf.de

1

## Basteltipps:

- Bastelbogen auf Zeichenkarton drucken
- Zu faltende Laschen zum Beispiel mit der Rückseite einer Messerschneide anritzen
- Hauswände zusammenkleben, von oben Boden einkleben
- Dach in der Mitte knicken und auf das Häuschen leimen



Die Scheune vom Bastelbogen 2 vervollständigt das Gehöft.

