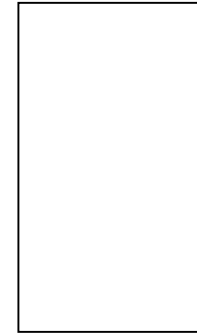
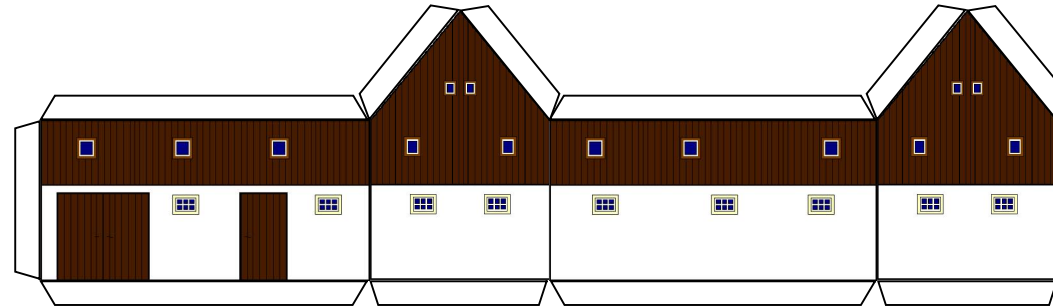
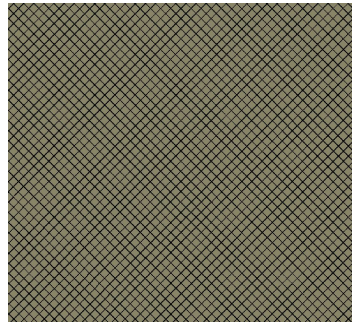




Dreiseithof – Nebengebäude

www.Grundschule-Pretzschendorf.de

15



Basteltipps:

- Bastelbogen auf Zeichenkarton drucken
- Zu faltende Laschen und Wandecken zum Beispiel mit der Rückseite einer Messerschneide anritzen
- Hauswände zusammenkleben, von oben Boden einkleben
- Dach falten und aufkleben



Die Bastelbögen 13 und 14 vervollständigen den Dreiseithof.

