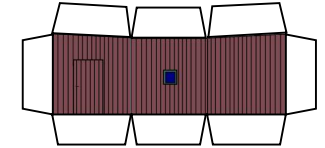
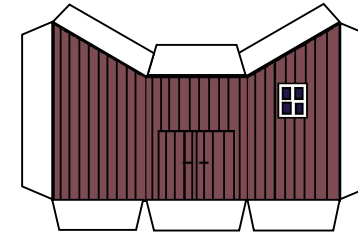
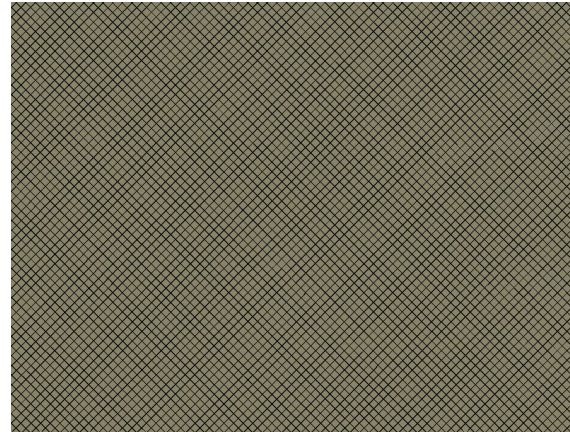




Fachwerkhaus

www.Grundschule-Pretzschendorf.de

16



Basteltipps:

- Bastelbogen auf Zeichenkarton drucken
- Zu faltende Laschen und Wandecken zum Beispiel mit der Rückseite einer Messerschneide anritzen
- Hauswände zusammenkleben, von oben Boden einkleben
- Dach falten und aufkleben
- Böden in Anbau und Vorhäuschen kleben
- Anbau und Vorhäuschen ans Haus leimen, Dächer aufkleben

