



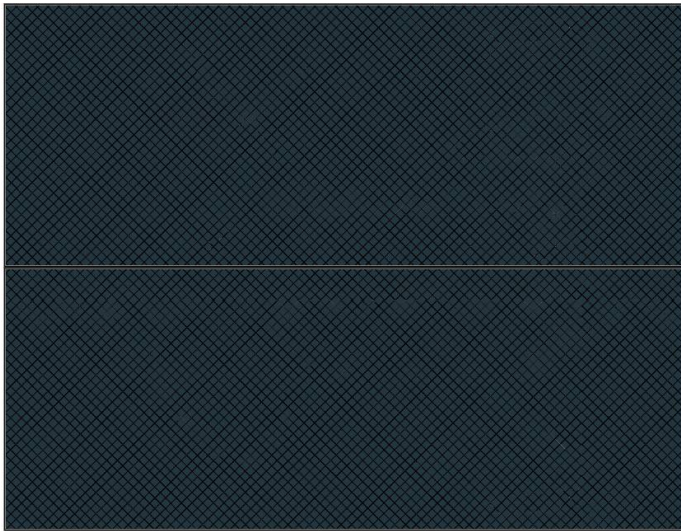
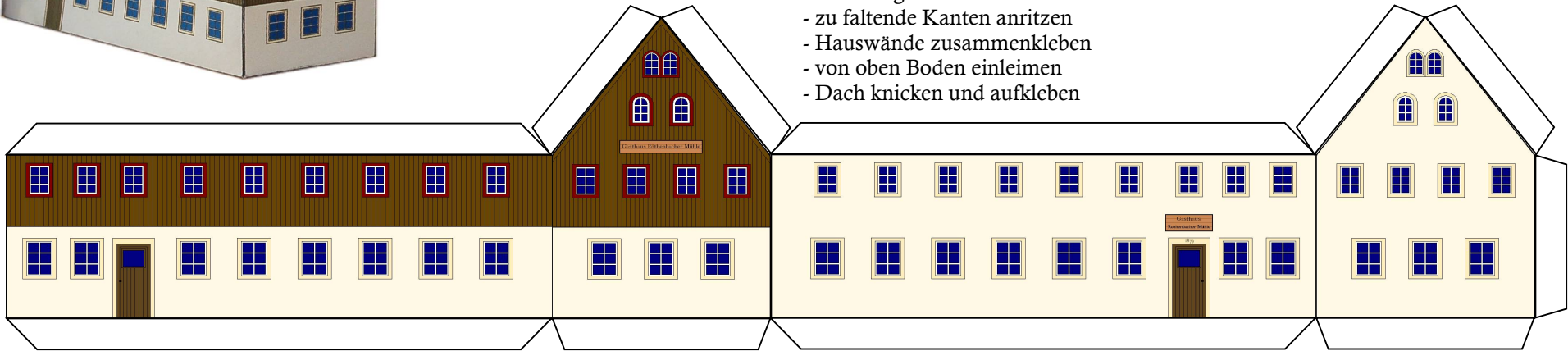
Röthenbacher Mühle - Wohnhaus

www.Grundschule-Pretzschendorf.de

11

Basteltipps:

- Bastelbogen auf Zeichenkarton drucken
- zu faltende Kanten anritzen
- Hauswände zusammenkleben
- von oben Boden einleimen
- Dach knicken und aufkleben



Die Bastelbögen 8-10, 12 und 13 vervollständigen das Modell der Röthenbacher Mühle.

